

# Energie

Le bilan énergétique semble difficile à faire sur le territoire mais d'une façon générale, la consommation d'énergie ne cesse d'augmenter. Il existe des gisements de production d'énergie renouvelable (solaire, biocarburants, bois, énergie éolienne) mais les projets communaux pour ce type d'énergie restent très peu nombreux. Toutefois, on peut signaler l'existence d'une grosse chaufferie industrielle alimentée en bois-énergie qui pourrait se développer. Il existe également plusieurs turbines hydroélectriques sur la Seine et l'Eure. Des réflexions sont également lancées sur des projets de chauffage urbain avec biomasse.

## Le gisement éolien

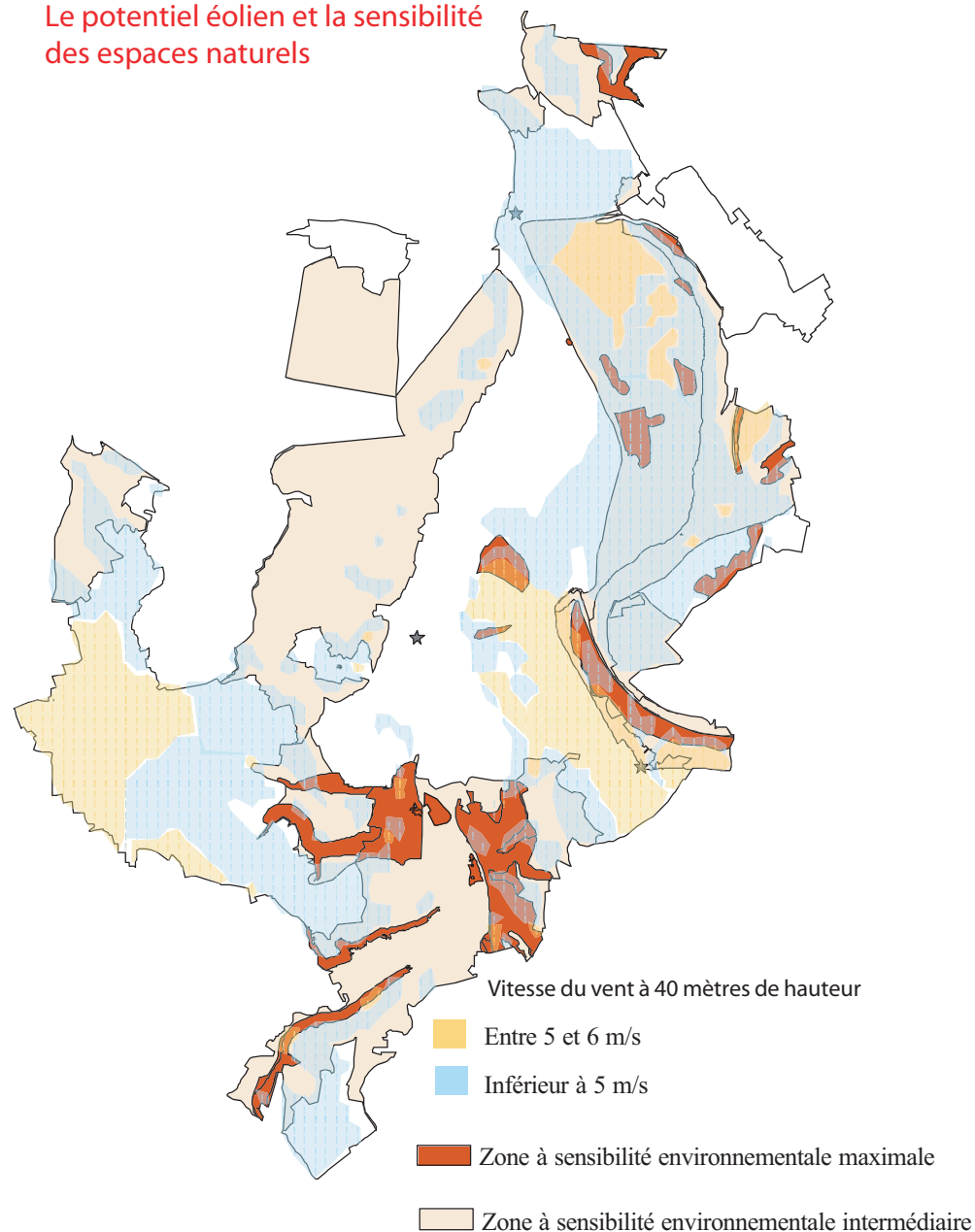
Les vitesses de vents sont regroupées en deux classes. Les zones où la vitesse du vent à 40 mètres au dessus du sol est supérieure à 5m/s, ont un potentiel éolien intéressant. Les zones où le vent est inférieur à 5 m/s ne sont pas intéressantes pour ce type de projet.

## Politique locale

La communauté d'agglomération Seine-Eure souhaite renforcer sa démarche en matière d'énergie :

- réalisation de son bilan Carbone à l'échelle de sa structure (bâtiments, véhicules, personnel, etc.) ;
- réalisation d'un bilan énergétique (photographiques thermiques) à l'échelle du territoire afin d'identifier les principales sources de gaspillage d'énergie et de sensibiliser la population sur la maîtrise de l'énergie.

## Le potentiel éolien et la sensibilité des espaces naturels

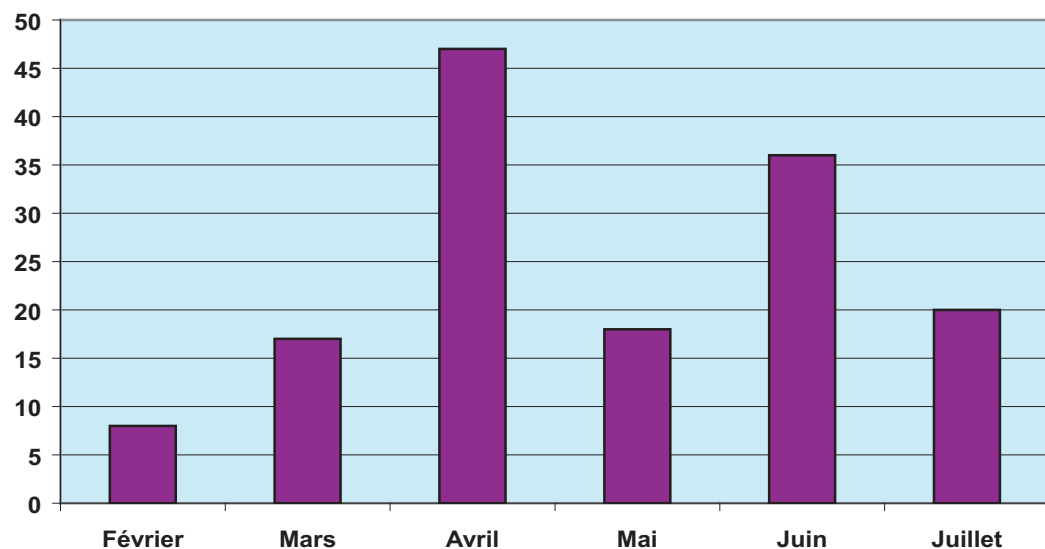


Source : DIREN et ADEME -  
Cartographie : AREHN, décembre 2003

## L'Espace Info Energie

L'Espace Info Energie (EIE) de la communauté d'agglomération Seine-Eure a été inauguré le 1er avril 2005. Cet espace est dédié à l'information et au conseil des habitants de la CASE sur la maîtrise des consommations d'énergie et l'utilisation des énergies renouvelables.

### Fréquentation de l'EIE depuis sa création

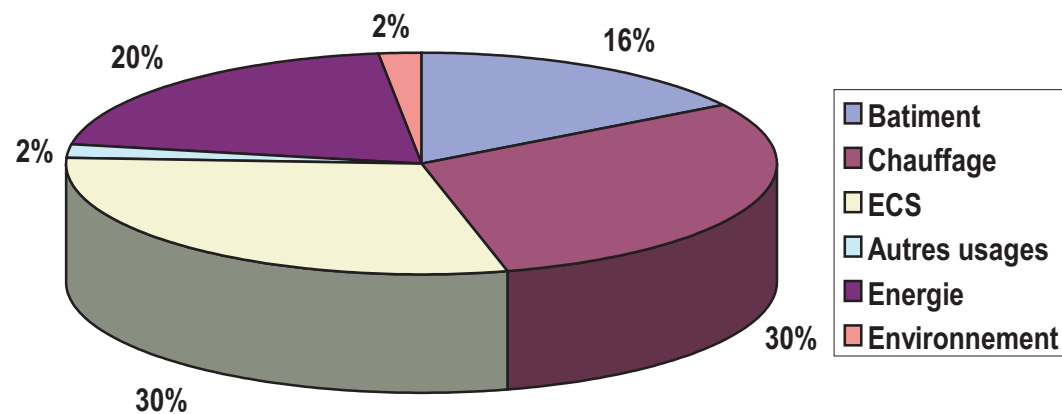


Source : Eure Solaire, 2004

Sur les 146 contacts réalisés depuis la création de l'EIE, 136 concernaient l'habitat individuel et 10 concernaient des entreprises ou des lycées.

La plupart des demandes s'intéressent au chauffage et à l'Eau Chaude Sanitaire (ECS), notamment au chauffe-eau solaire.

### Type de renseignements demandés



A partir de septembre 2005, l'EIE sera doté d'un logiciel permettant de diagnostiquer les habitations d'un point de vue énergétique.

### > Voir aussi

- > [Les énergies renouvelables](#) sur le Tableau de bord régional
- > [L'énergie éolienne](#) sur le Tableau de bord régional
- > [www.euresolaire.fr](http://www.euresolaire.fr) : site de l'association Eure-Solaire