

Protection des espaces naturels

Chiffres-clés en 2003

- Surface proposée en sites Natura 2000 : 5,2 %
- Surface gérée par le conservatoire des sites naturels de Haute-Normandie : 99,1 ha
- Nombre de journées-hommes pour l'entretien des espaces naturels effectuées par la CASE : 384

Source : DIREN, CSNHN, CASE, 2003

Les protections réglementaires

L'ensemble des mesures de protection réglementaires, permettant la protection des milieux naturels, est issu de réglementations très diverses : urbanisme, législation forestière, protection de la nature, législation de la chasse et de la pêche...

Ces mesures témoignent de la nécessité profonde de fournir aux gestionnaires les moyens de préserver l'intérêt collectif face aux spéculations risquant de dilapider notre patrimoine naturel.

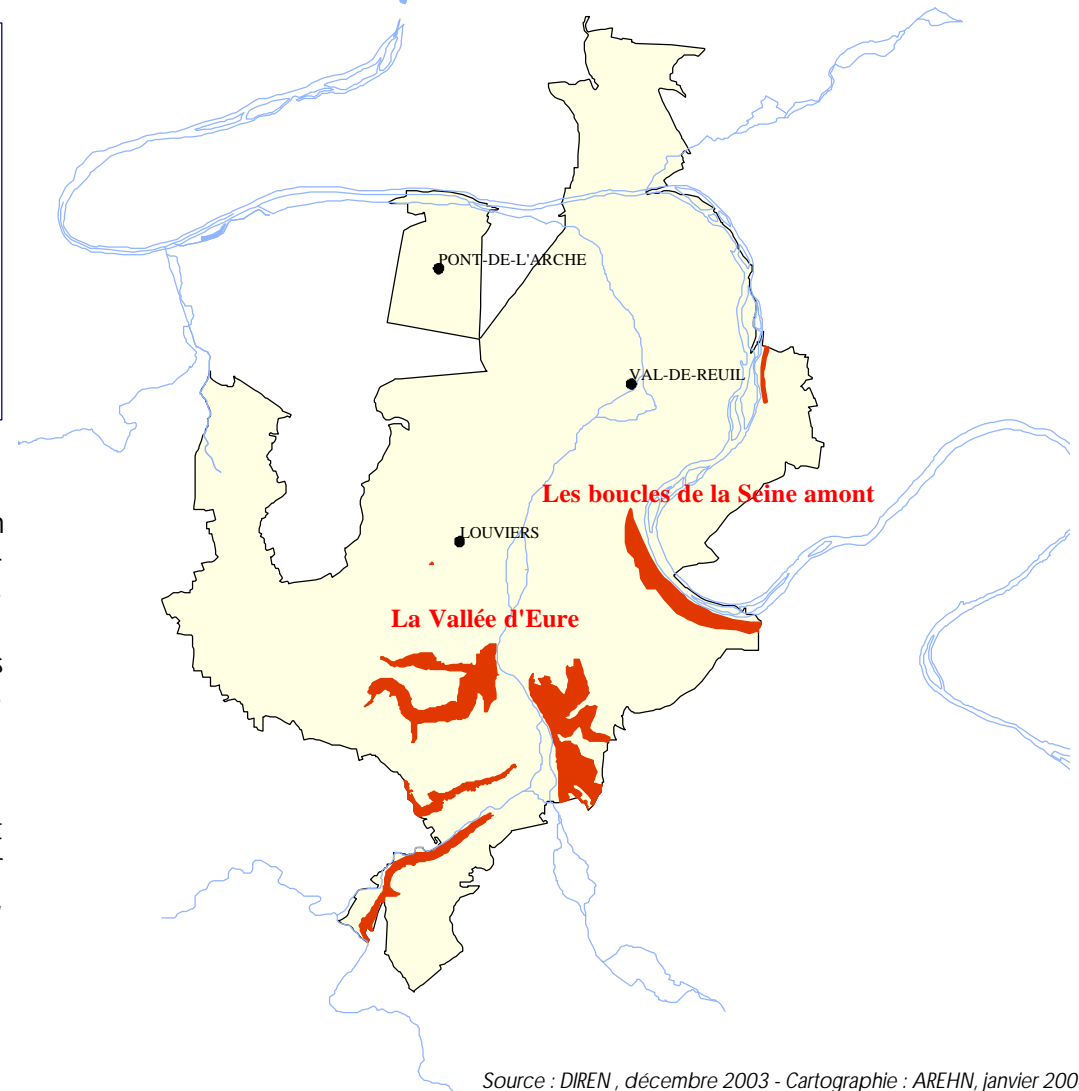
Les sites Natura 2000

Un plan de gestion adapté et des mesures de protection appropriées doivent s'appliquer aux sites Natura 2000 retenus. Tout projet susceptible de porter atteinte aux habitats et aux espèces pour lesquels ces sites ont été désignés, doit faire l'objet d'une attention toute particulière.

	Europe	France	Haute-Normandie	CASE
Surface proposée en sites Natura 2000 (en % de la surface totale)	10,0%	5,9%	3,6%	5,2%

Source : DIREN, données 2003

Les sites Natura 2000 sur le territoire Seine-Eure en 2003



Source : DIREN, décembre 2003 - Cartographie : AREHN, janvier 2004

> Voir aussi

> [Les sites Natura 2000](#) sur le *Tableau de bord régional*

Les sites inscrits et classés

Les sites classés sont des sites qui ne peuvent être ni détruits, ni modifiés (sans autorisation) dans leur aspect ou dans leur état. Les sites inscrits, quant à eux, sont des sites dont l'aménagement peut se poursuivre mais avec une vigilance en termes de qualité architecturale et paysagère.

> Voir aussi

> [Carte des sites inscrits et classés](#) dans *Paysage du tableau de bord territorial*

> [Les sites inscrits et classés](#) sur le *Tableau de bord régional*

Mise en oeuvre de la gestion conservatoire

Le Conservatoire des sites naturels de Haute-Normandie (CSNHN) a été créé le 2 juillet 1993. Cette association, Loi 1901, a pour principal objectif la conservation des sites d'intérêt biologique, écologique et géologique. Dans cette perspective, il assure la maîtrise foncière et d'usage de ces sites, par l'achat, location ou convention de gestion avec le propriétaire. Le Conservatoire s'emploie aussi à la sensibilisation et à l'information au bénéfice des scolaires et du grand public.

En 2003, le Conservatoire des sites naturels de Haute-Normandie assure la gestion d'espaces naturels sur 5 communes du territoire.

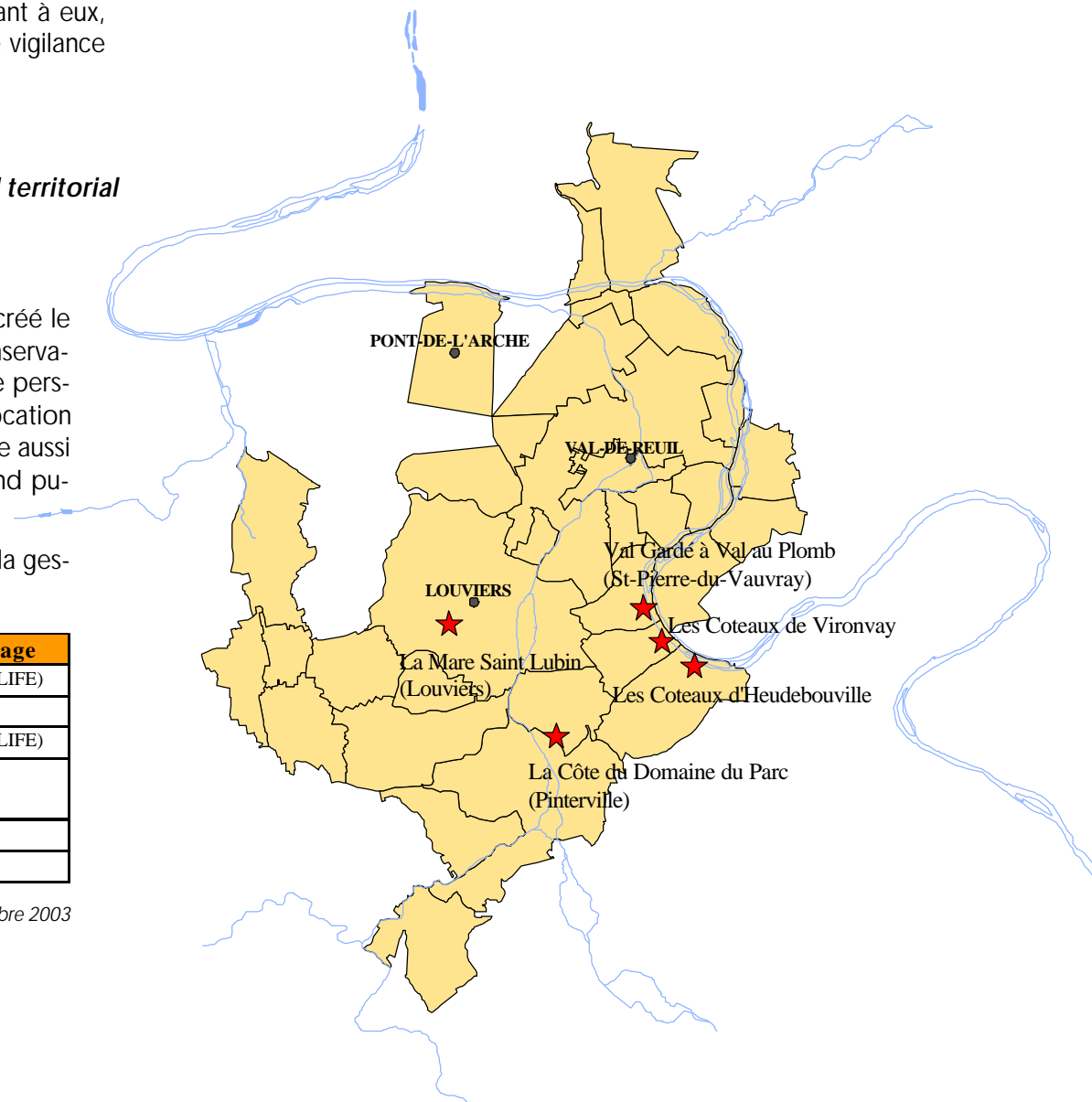
	Milieu	Superficie (ha)	Maîtrise foncière/usage
Heudebouville	Coteau	27	Convention de gestion (site LIFE)
Louviers	Mare	0,6	Convention de gestion
Pinterville	Coteau	9	Convention de gestion (site LIFE)
Saint-Pierre-du-Vauvray	Coteau	30,46	Acquisition (site LIFE)
Vironvay	Coteau	32,04	Acquisition (site LIFE)
	Surface totale	99,1	

Source : CSNHN , décembre 2003



Les coteaux calcaires, des milieux riches à préserver.

Les sites gérés par le Conservatoire des sites naturels de Haute-Normandie en 2003

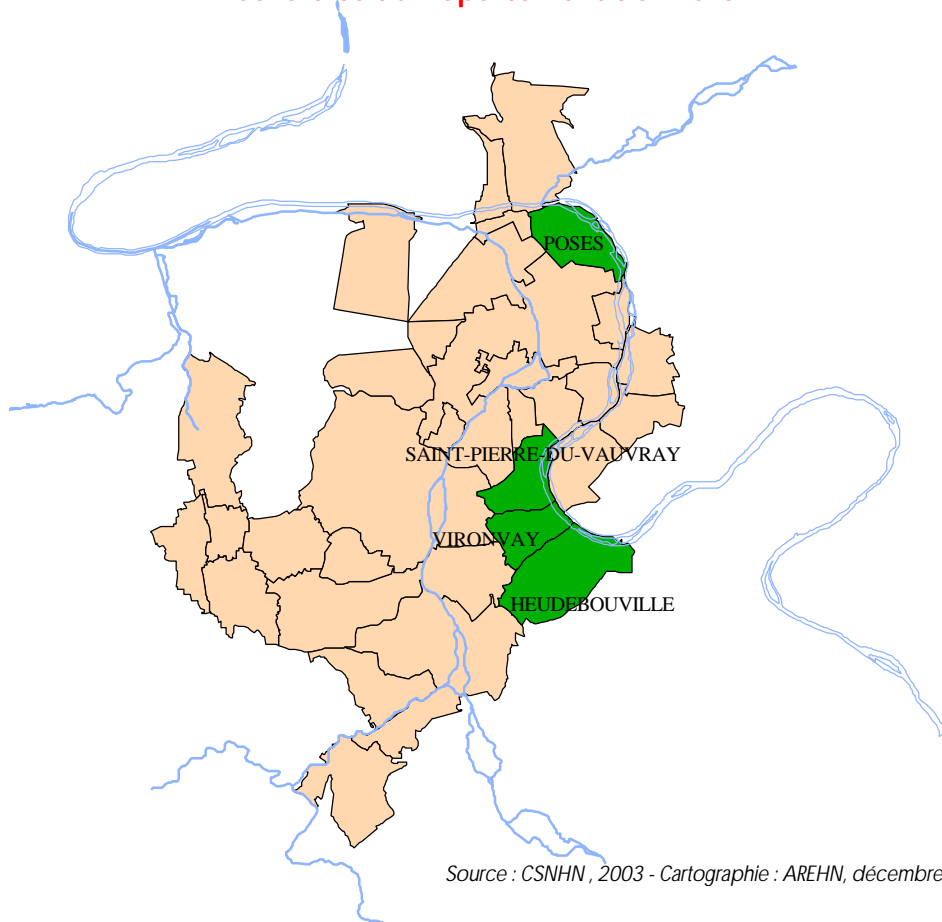


Source : CSNHN, décembre 2003 - Cartographie : AREHN, décembre 2003

Les espaces naturels sensibles

Les espaces naturels sensibles sont des zones dont le caractère naturel est menacé et rendu vulnérable, actuellement ou potentiellement, soit en raison des pressions d'aménagement qu'il subit, soit en raison de son intérêt particulier. La procédure d'application de ces sites est à l'initiative des Conseils généraux, elle est actuellement en cours pour le département de l'Eure. Les objectifs de cette procédure sont la protection, la gestion et l'ouverture au public de ces espaces et la réalisation d'itinéraires de promenade et de randonnée.

Communes concernées par la politique d'espaces naturels sensibles du Département de l'Eure



L'entretien des espaces naturels

La compétence « Protection et mise en valeur de l'environnement » a conduit les services communautaires de la CASE à mener des actions telles que définir un programme d'entretien sur l'ensemble des milieux naturels et sensibles sur le territoire de la communauté d'agglomération. Cette action passe par l'entretien ainsi que la protection des milieux naturels sur l'ensemble du territoire.

Les milieux aquatiques (mares, zones humides...)

L'entretien des mares porte sur des travaux de nettoyage des abords, de taille sélective de la végétation arbustive, d'enlèvement d'embâcles... Les interventions des services techniques communautaires sont des opérations d'entretien qui visent à valoriser les sites et apporter des solutions techniques aux dysfonctionnements des milieux naturels.

Opération	Nombre de « journées-hommes » en 2001
	(nbre de journées x nbre d'hommes)
Mare des Monts (Louviers)	9
Mare de Saint-Lubin (Louviers)	21
Mare de Crasville	3
Mares de Quatremare	6
Mare du Puchot (Saint-Pierre-du-Vauvray)	6
Mare du Mesnil-Jourdain	3
Ile du roi	75
Total	123

Source : rapport d'activités 2001 de la CASE

Les cours d'eau

L'entretien des cours d'eau et des berges communales comportent des opérations de taille sélective, d'abattage, de plantation, de repêchage d'embâcles. Ces travaux permettent à la fois la réouverture d'espaces en bordure des cours d'eau (pêche, promenade,...), assurent la stabilité des berges et renforcent le rôle écologique des milieux naturels.

Opération	Nombre de « journées-hommes » en 2001 (nbre de journées x nbre d'hommes)
Bords de l'Eure	57
Incarville	6
Entretien et enlèvements d'embâcles	40
Glatigny	6
Prés Mallet	6
Total	115

Source : rapport d'activités 2001 de la CASE

Les ouvrages hydrauliques

L'entretien des installations et ouvrages hydrauliques est réalisé de façon régulière afin de maintenir fonctionnels les infrastructures ainsi que leurs accès et abords. Le nombre d'ouvrages et d'installations hydrauliques d'intérêt communautaire se porte à une quinzaine de sites (Eure, Seine et Iton).

Opération	Nombre de « journées-hommes » en 2001 (nbre de journées x nbre d'hommes)
Station de Porte-Joie	26
Canaux drainants	30
Ouvrages hydrauliques (Louviers)	36
Total	92

Source : rapport d'activités 2001 de la CASE

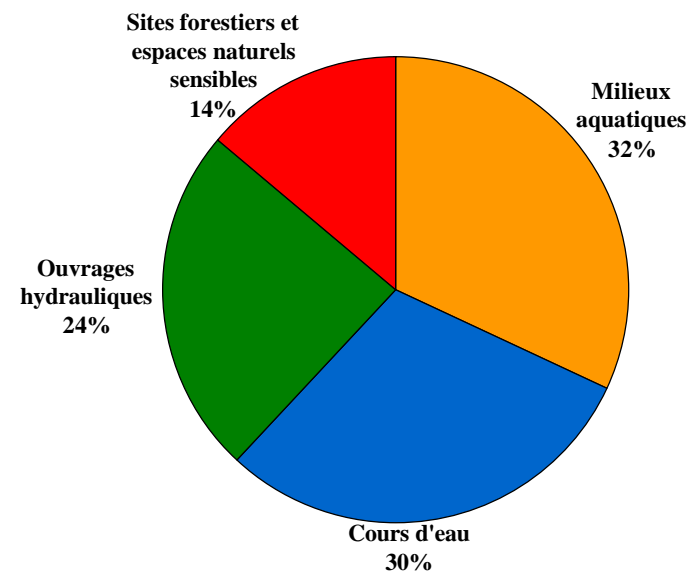
Sites forestiers et espaces naturels sensibles

L'entretien des sites forestiers porte sur des opérations de taille sélective, de dépressage des semis, d'abattage, de plantation. Ces travaux permettent à la fois de réouvrir des espaces sécurisés, d'assurer la pérennité des peuplements et de renforcer le rôle écologique de ces milieux naturels.

Opération	Nombre de « journées-hommes » en 2001 (nbre de journées x nbre d'hommes)
Bois du Défends	21
Bois de la Chênaie	6
Chemins de randonnée	9
Fossés/ravines	12
Ravine Incarville/Val-de-reuil	6
Total	54

Source : rapport d'activités 2001 de la CASE

Répartition des « journées-hommes » par type d'activités



Source : rapport d'activités 2001 de la CASE

Politique locale

La CASE souhaite valoriser les espaces naturels en préservant les ressources et en préservant les sites naturels majeurs et les corridors écologiques : zones humides, mares, berges, coteaux...