

Démographie

Chiffres-clés en 2003

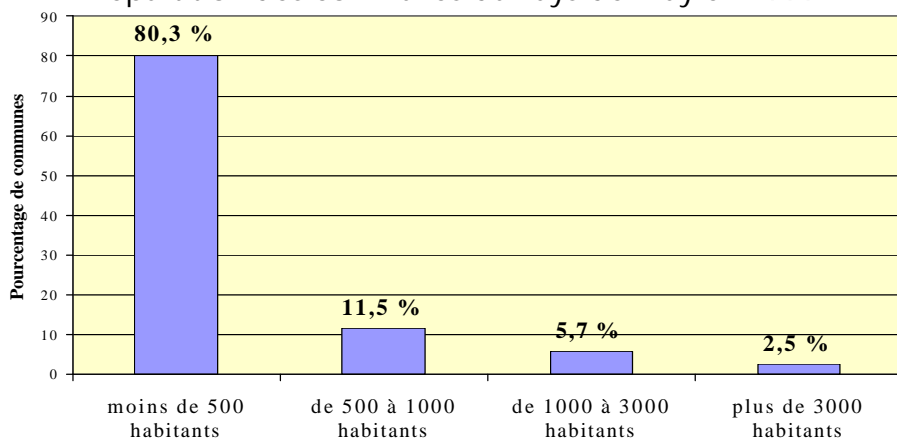
58 022 habitants dans le Pays
 Une densité de 42,9 habitants au km²
 2,5 personnes par ménages
 1 personne sur 4 a plus de 60 ans

D'une superficie d'environ 1 353 km², le Pays de Bray est composé de 122 communes, représentant une population totale de 58 022 habitants (recensement 1999). La plus petite commune, Puisenval, est peuplée de 23 habitants, Gournay-en-Bray comptant quant à elle 6 275 habitants.

La densité moyenne du territoire est de 42,9 hab/km² (contre 197 hab/km² en Seine-Maritime). Le territoire s'organise autour de trois villes moyennes de plus de 3 000 habitants : Neufchâtel-en-Bray, Gournay-en-Bray et Forges-les-Eaux. Il n'y a pas de pôle urbain central. La majorité des communes du Bray ont moins de 500 habitants.

La densité de population est faible mais la population du Pays de Bray augmente depuis le début des années 1980. Après une diminution constante pendant

Répartition des communes du Pays de Bray en 1999

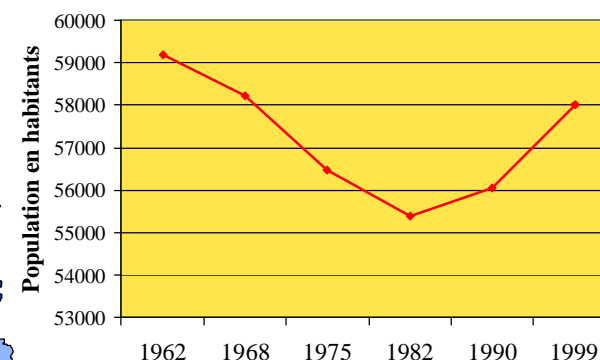


Source : Recensement général de la population 1999, INSEE

plus de trois décennies, le Pays voit en effet sa population nettement augmenter depuis 1982 et surtout 1990, en grande partie grâce à l'arrivée de nouveaux habitants.

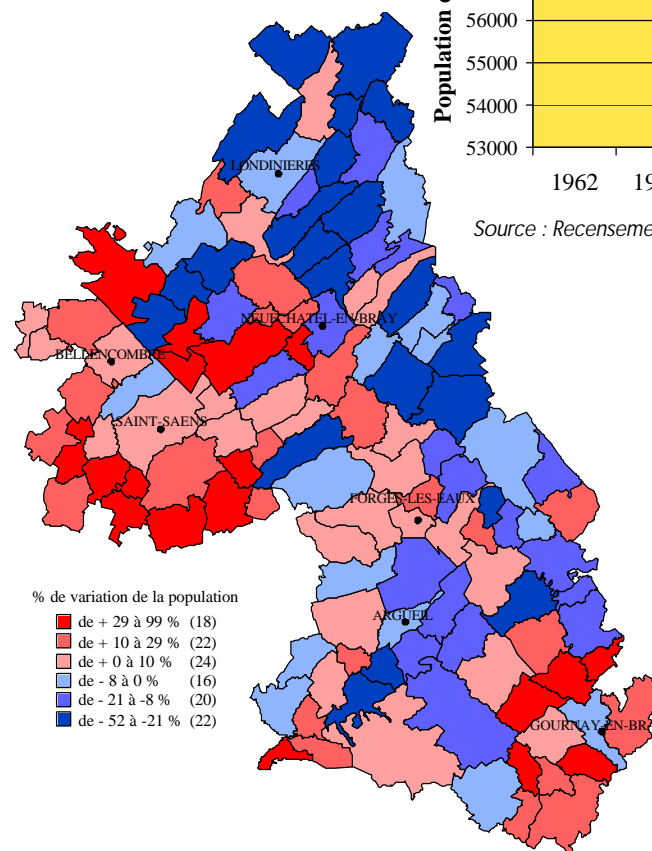
La présence de l'autoroute A28 produit un renouveau démographique dans les communes les plus proches de l'agglomération rouennaise.

Evolution de la population depuis 1962



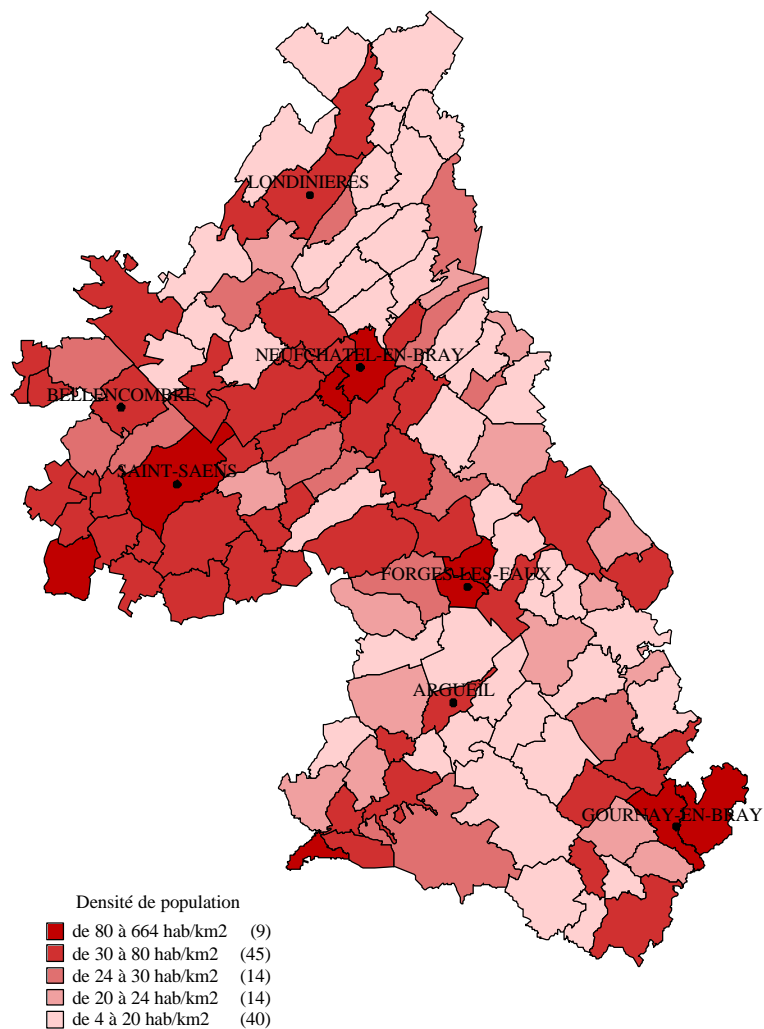
Source : Recensements généraux de la population, INSEE

Variation de la population entre 1975 et 1999



Source : Recensement général de la population 1999, INSEE - Cartographie : AREHN, décembre 2003

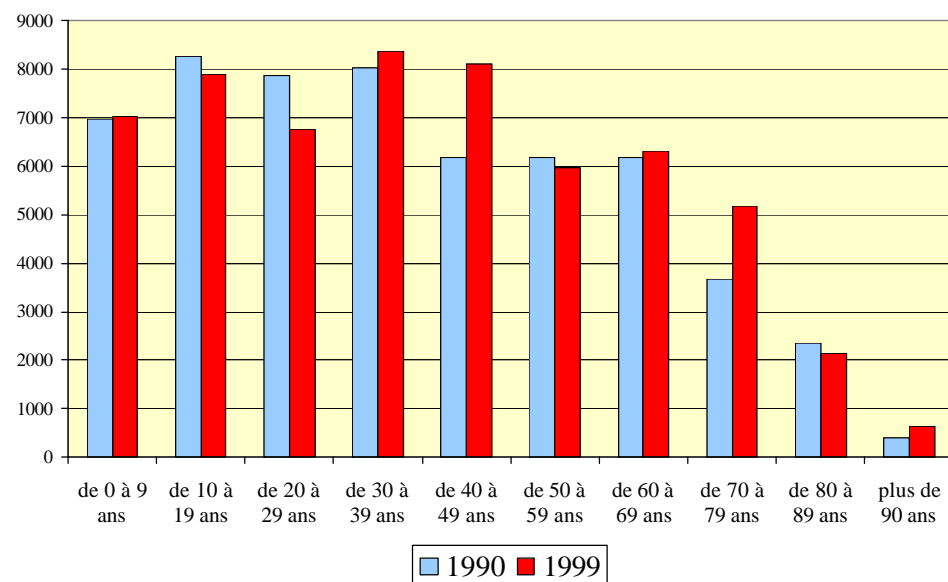
La répartition de la population dans le Pays de Bray en 1999



On assiste parallèlement à un vieillissement de la population et au départ des jeunes. En 1999, il y a en moyenne 2,51 personnes par ménage dans le Pays de Bray, la moyenne du département étant de 2,44 personnes. (INSEE, Recensement général de la population de 1999).

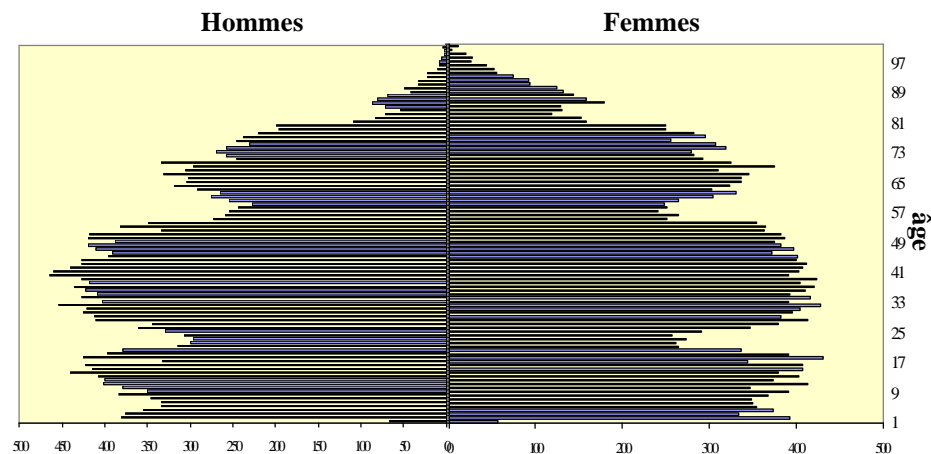
La population du Pays de Bray est relativement âgée : une personne sur quatre a plus de 60 ans.

Répartition et évolution des classes d'âge



Source : Recensement général de la population de 1999, INSEE

Pyramide des âges en 1999



Source : Recensement général de la population de 1999, INSEE

> Voir aussi

> [La population de Haute-Normandie](#) sur le [Tableau de bord régional](#)