

Occupation du sol (1/2)

Chiffres-clés

	Haute-Normandie		France	
	Superficie en 1990 (ha)	Superficie en 2000 (ha)	Evolution 1990-2000	Evolution 1990-2000
Territoires artificialisés	80 021	83 316	4,1	4,8
Zones urbanisées	62 348	63 422	1,7	2,7
Zones indust. ou commerc., réseaux de communication	13 079	14 817	13,3	13,9
Mines, décharges, chantiers	1 962	2 006	2,2	9,7
Espaces verts artificialisés, non agricoles	2 631	3 072	16,8	9,6
Territoires agricoles	917 897	914 964	-0,3	-0,3
Terres arables	639 863	639 263	-0,1	0,1
Cultures permanentes	593	595	0,4	-0,2
Prairies	225 686	224 197	-0,7	-0,8
Zones agricoles hétérogènes	51 756	50 910	-1,6	-0,6
Forêts et milieux semi-naturels	227 458	226 846	-0,3	-0,2
Forêts	220 524	219 296	-0,6	0,1
Milieux à végétation arbustive ou herbacée	6 928	7 544	8,9	-0,9
Espaces ouverts, sans ou avec peu de végétation	6	6	0	-2
Zones humides	2 050	2030	-1	-0,4
Zones humides intérieures	394	394	0	-0,5
Zones humides maritimes	1 655	1 635	-1,2	-0,2
Surfaces en eau	10 322	10 591	2,6	3,4
Eaux continentales	6 935	7 190	3,7	4,3
Eaux maritimes	3 387	3 400	0,4	0,1
Total du territoire	1 237 747	1 237 747		

Source : Ifen, Corine Land Cover

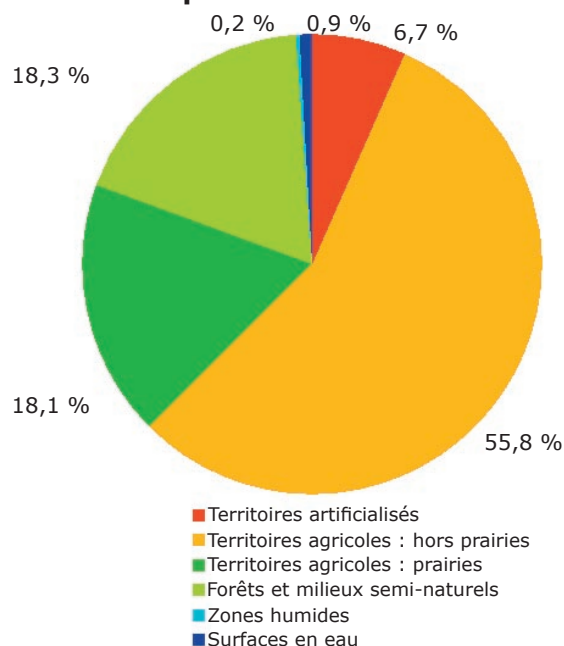
Corine Land Cover

Corine Land Cover est une base de données géographiques présentant l'inventaire de l'occupation du sol réalisé dans le cadre du programme européen CORINE, de coordination de l'information sur l'environnement. Ses principales caractéristiques sont :

- une méthode de production basée sur la photo-interprétation d'images satellitaires avec diverses données d'appui (photographies aériennes, cartes topographiques),
- une échelle de production de 1:100 000^e et un seuil de 25 hectares pour la prise en compte des unités cartographiées,
- une nomenclature hiérarchisée en 44 postes et 3 niveaux,
- une base de données exploitable à l'aide d'un système d'information géographique,
- une version 1990 basée sur des images prises entre 1987 et 1994, une version 2000 portant majoritairement sur 2000, complétée en 1999 et 2001.

Cet inventaire biophysique de l'occupation des terres fournit une information géographique de référence dans 27 états européens et dans les bandes côtières du Maroc et de la Tunisie. La continuité de ce programme est assurée par l'Agence Européenne pour l'Environnement. En France, l'Institut français de l'environnement est chargé d'en assurer la production, la maintenance et la diffusion.

Occupation du sol en 2000

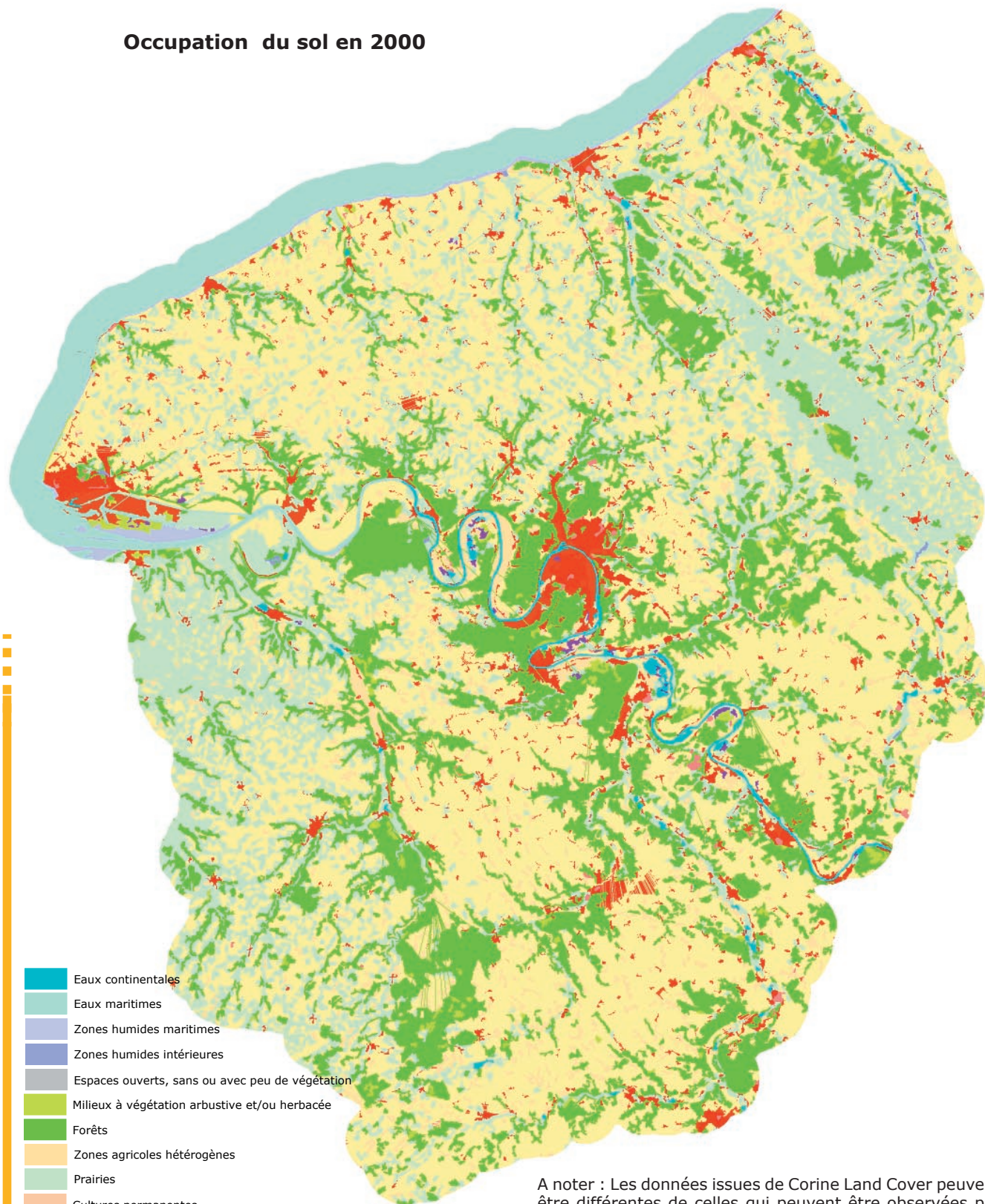


Source : Ifen, Corine Land Cover

Occupation du sol (2/2)



Occupation du sol en 2000



-  Eaux continentales
-  Eaux maritimes
-  Zones humides maritimes
-  Zones humides intérieures
-  Espaces ouverts, sans ou avec peu de végétation
-  Milieux à végétation arbustive et/ou herbacée
-  Forêts
-  Zones agricoles hétérogènes
-  Prairies
-  Cultures permanentes
-  Terres arables
-  Espaces verts artificialisés, non agricoles
-  Mines, décharges et chantiers
-  Zones industrielles ou commerciales et réseaux de communication
-  Zones urbanisées

A noter : Les données issues de Corine Land Cover peuvent être différentes de celles qui peuvent être observées par d'autres dispositifs, en particulier l'enquête Teruti effectuée par le ministère de l'Agriculture. Les nomenclatures sont différentes. Corine apprécie surtout le territoire en termes de paysages, alors que Teruti fait référence à une nomenclature physique d'occupation des sols.

Pour en savoir plus : <http://www.ifen.fr>

Source : Ifen, Corine Land Cover - Cartographie : Aethn, Janvier 2008