

COMMUNICATION DU DIAGNOSTIC
Etablissements du développement durable
Académie de Rouen

√ **Qu'est-ce que le développement durable ?**

« Le développement durable est un développement qui répond aux besoins du présent sans compromettre la capacité des générations futures à répondre aux leurs ». *Rapport Brundtland (1987)*.

« Une croissance économique capable de satisfaire les besoins de tous les hommes sur la terre ; un développement social équilibré, qui ne nous ramène pas à la « loi de la jungle » des origines, mais nous conduise à une plus grande solidarité ; enfin la préservation de l'environnement, de manière à ce que l'écosystème que forme l'humanité avec la terre soit reproductible indéfiniment dans l'avenir ». *Gilles de Robien, ministre de l'éducation nationale, de l'enseignement supérieur et de la Recherche (11 octobre 2005)*.

Les jeunes (10- 15 ans) face à l'avenir de la planète en 2025
Sondage Ipsos/France 2/WWF, mai 2005

- Près de 9 jeunes sur 10 pensent que la planète sera en moins bon état qu'aujourd'hui en 2025 si on ne fait rien (85%).
- Plus de 7 jeunes sur 10 se montrent critiques vis-à-vis de leurs aînés. 60% estiment qu'ils font certes des efforts mais qu'ils pourraient en faire plus, tandis que 14% considèrent qu'ils n'en font vraiment pas assez.
- 66% se disent inquiets lorsqu'ils pensent à l'avenir de la nature et de l'environnement de notre planète.
- La première source d'information des 10-15 ans sur l'état de l'environnement est la télévision (34%), les professeurs arrivent en deuxième position (24%), suivi des associations de protection de la nature et de l'environnement (18%) et des journaux qu'ils lisent (13%).
- Les sources d'inquiétude des 10-15 ans : la pollution de l'air arrive en tête (43%), suivi du réchauffement de la planète et des changements de climat (32%), de la disparition des espèces (30%), la pollution de l'eau (28%), la disparition des forêts (26%), des catastrophes naturelles (23%) de l'apparition de maladies graves (18%).

√ **Pourquoi un établissement du développement durable**

C'est un Etablissement d'enseignement ou de formation qui est engagé dans une démarche sur le long terme, définie dans un projet d'établissement, et qui vise progressivement à prendre en compte les enjeux du développement durable dans l'ensemble de ses politiques.

Ce projet participatif est conduit à travers l'élaboration et la mise en œuvre de programmes d'actions concrètes qui répondent à des problématiques sociales, environnementales, économiques et citoyennes, identifiées au niveau de l'établissement et qui impliquent l'ensemble de la communauté scolaire et ses principaux partenaires.

L'établissement du développement durable propose à tous (élèves et leurs parents, communauté scolaire et représentants de l'Etat, collectivités territoriales, personnel et entreprises) de se mobiliser pour construire un lieu de vie (l'établissement) plus responsable et plus équitable. De l'école au campus, l'établissement scolaire devient le lieu d'investigation de découvertes, de rencontres, à la fois objet d'étude et lieu de mise en œuvre du développement durable... Chacun est concerné et doit s'investir !

LE PROJET DE DÉVELOPPEMENT DURABLE DU COLLÈGE LÉONARD DE VINCI



Le mot du chef d'établissement

Une des missions essentielles de l'école est de préparer les élèves à devenir de futurs citoyens conscients de leurs droits et de leurs devoirs. L'éducation à la citoyenneté passe non seulement par les enseignements disciplinaires (maîtrise de la langue, éducation civique ...) mais aussi par l'exercice même de cette citoyenneté, les travaux pratiques en quelque sorte.

Devenir citoyen implique d'intégrer des valeurs telles que la solidarité, le respect de l'autre et de manifester des comportements mis en œuvre dans des activités au sein desquelles les élèves sont en position d'acteurs : c'est le cas lorsqu'il s'agit de développement durable puisque l'objectif est de « répondre aux besoins du présent sans compromettre la capacité des générations futures à répondre aux leurs ».

C'est pour répondre à ce défi que la communauté éducative du collège Léonard de Vinci a décidé de se lancer en 2007/2008 dans la démarche EDD (Etablissement du Développement Durable). Suite à une restructuration (2002), un diagnostic a été posé, point de départ du projet.

L'ensemble de la communauté éducative du collège se propose de définir chaque année des priorités intégrant les valeurs de solidarité, de responsabilité et de respect afin de mettre en action ce proverbe africain : « *Si tu as un projet à un an, plante une graine, si tu as un projet à 10 ans, plante un arbre, si tu as un projet pour une vie, éduque tes enfants* ».

Marie Christine CANTIN

Dans le cadre de son Agenda 21, l'établissement scolaire s'engage à mettre en œuvre des actions contribuant à :

- 1 Lutter contre les changements climatiques**
- 2 Protéger la biodiversité**
- 3 Consommer sain et responsable**
- 4 Promouvoir l'égalité des chances et la diversité culturelle**
- 5 Etre citoyen de son territoire et de la planète**

✓ Quelles priorités dans mon établissement ?

• ALIMENTATION



- Avec 6,3 milliards d'habitants sur la planète (8 milliards en 2020), l'alimentation constitue un enjeu écologique majeur, tant pour alimenter les populations sans dégrader la nature, que pour nourrir qualitativement l'homme sans nuire à sa santé et son intégrité
- Alors que l'obésité est en pleine expansion (+ 200% en Angleterre, +70% aux Etats-Unis, +16% en France), 13% de la population mondiale souffre de sous-alimentation.
- L'agriculture biologique ne couvre que 1,7% des surfaces agricoles existant en France.

Dans mon établissement (schéma, diagramme, résultat chiffré, texte,...)

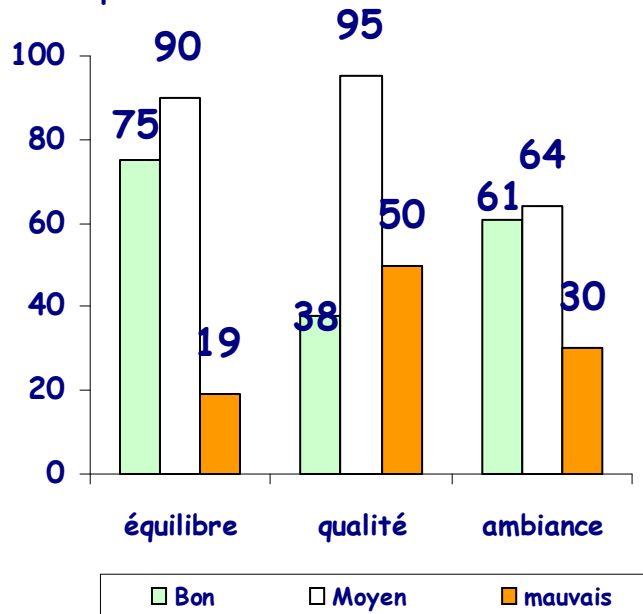
79% des personnes consultées mangent à la cantine

62% connaissent les produits issus de l'agriculture biologique

65% connaissent les produits issus du commerce équitable

68% aimeraient consommer ce type de produits à la cantine

Satisfaction des pensionnaires consultés sur les repas distribués dans l'établissement



• EAU



- Le changement climatique est responsable de près de 20 % de la pénurie d'eau dans le monde.

- Au cours des 20 dernières années, la consommation mondiale d'eau a doublé, soit une augmentation deux fois plus importante que celle de la population. Aujourd'hui un quart de la population mondiale n'a pas accès à cette source de vie, et 40% des personnes sont privées de système d'assainissement.

- 20% de la consommation d'eau part en fuites ! Un robinet qui goutte, c'est 3 à

5 litres d'eau !

- Il faut 5 litres d'eau fabriquer 1 litre de soda.

- Une chasse d'eau traditionnelle consomme 13 litres en moyenne.

- En France, une école utilise chaque jour jusqu'à 100 litres d'eau par élève en moyenne.

Dans mon établissement :

91% des consultés savent pourquoi il faut économiser l'eau

97% veillent à bien fermer les robinets

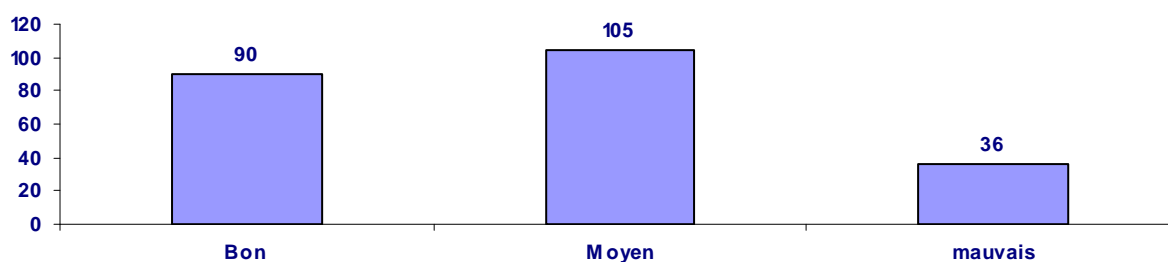
17% apprécieraient des affiches à côté des robinets

69% aimeraient des robinets équipés de systèmes automatiques

37% ont une autre idée :

0

Satisfaction des consultés vis à vis du goût de l'eau potable



DECHETS



- La vie durable des déchets :

8 à 10 mois : peau de banane

5 ans : papier de bonbon

100 ans : canette acier

Près de 200 ans : emballages

aluminium

Plus de 500 ans : bouteilles en plastiques

3 000 ans : le verre

- Dans les pays industrialisés, les emballages alimentaires remplissent près de $\frac{3}{4}$ des poubelles.

130 millions de téléphones portables seront jetés dans le monde en 2005.

- Chaque année, un citoyen de l'Union Européenne se débarrasse de 25 kg de déchets électriques et électroniques.

- Un sac jetable représente 1 seconde de fabrication, 20 minutes d'utilisation et 100 à 400 ans de dégradation dans la nature.

- 18 milliards de sacs en plastiques sont distribués chaque année gratuitement en France, dont la durée de vie est de 400 ans et représentent 72 000 tonnes de déchets à éliminer.

- 1,2 kg par personne et par jour : c'est la quantité de déchets ménagers produits par les français. Ce chiffre augmente d'environ 1% tous les ans.

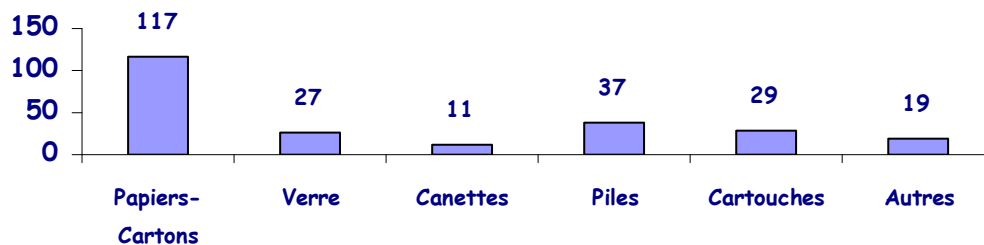
Dans mon établissement :

94% des consultés savent pourquoi il faut trier les déchets

42% pensent que le tri dans l'établissement est suffisant

55% y participent

Tris réalisés par les participants au tri



• ÉNERGIE



- La température à la surface de la Terre devrait augmenter de 1,5° à 5,80° C d'ici la fin du XXI^e siècle.
- Le niveau moyen des océans a augmenté de 10 à 20 cm en un siècle et devrait s'élever d'ici 2100 de 9 à 88 cm, du fait de la hausse de température et de la fonte des glaciers et calottes glaciaires. Le niveau des mers pourrait s'élever de 4 ou 5 mètres en 3 ou 4 siècles.
- 30% des dépenses de chauffage peuvent être économisées grâce à une bonne isolation !
- Une lampe halogène consomme, par personne et par an, autant qu'un lave linge !
- Un degré supplémentaire dans l'établissement entraîne, en moyenne, une surconsommation de 7%.

Dans mon établissement :

89% des consultés savent pourquoi il faut économiser l'énergie

74% veillent à bien fermer la lumière en quittant les salles

71% ne laissent pas les appareils électriques en veille

78% veillent à bien fermer les fenêtres et les portes

• **BIODIVERSITE**



- Dans le monde, 1 mammifère sur 4, 1 oiseau sur 8, et 1 poisson sur 3 sont menacés d'extinction. Si ce rythme n'est pas endigué, la moitié des espèces de la Terre disparaîtront au XXI^e siècle.

- Toute les deux secondes, l'équivalent de la surface d'un terrain de football de forêt tropicale disparaît de la surface de la Terre !

- Chaque jour 50 à 300 espèces animales et végétales disparaissent, soit 2 ou 3 espèces chaque heure.

- 25 à 50% des espèces animales et végétales pourraient disparaître avant la fin du XXI^e siècle.

- 280 000 m² de forêts disparaissent chaque minute.

Dans mon établissement :

des consultés ne connaissent pas toutes les espèces animales

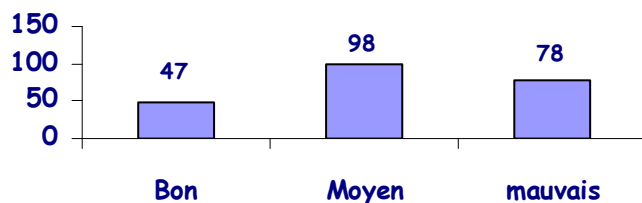
79%et végétales de l'établissement.

73% de ces dernières souhaiteraient les connaître.

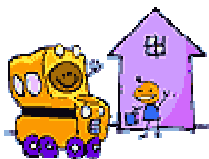
90% ne participent pas aux initiatives nature car :

elles n'existent pas dans l'établissement selon 64% et elles n'interessent pas les 31% restant

**Satisfaction des consultés sur les espaces
verts**



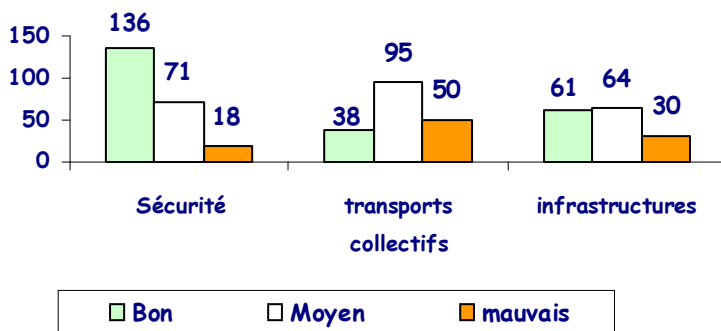
• **DEPLACEMENTS**



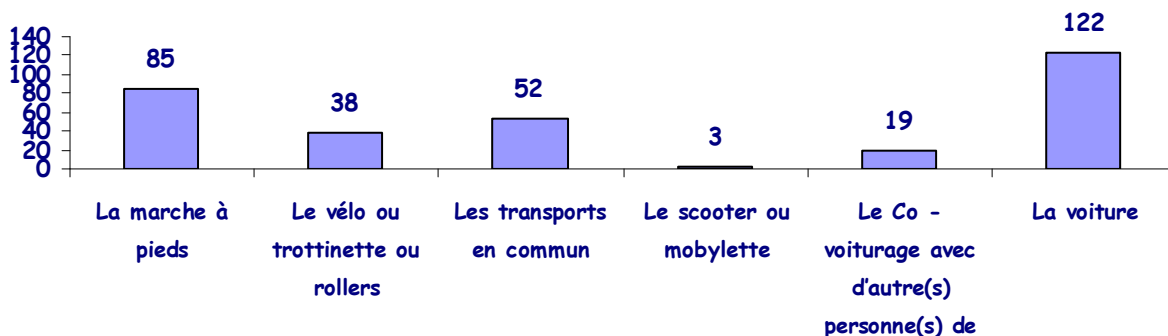
- Il y a plus de 600 millions de véhicules sur les routes de notre planète.
- La voiture est le moyen de transport le plus utilisé par les français. Or, 50% des déplacements automobiles sont inférieurs à 2 km. Ce sont pourtant les plus polluants.
- Le Gaz Naturel Véhicule (GNV) est 50% moins cher que le pétrole et diminue de 20 % les émissions de gaz à effet de serre en moins. Les réserves de gaz sont 2 fois plus importantes que les réserves de pétrole. A Lille, 450 bus fonctionnent au Gaz Naturel Véhicule d'ici la fin 2006.
- A pied ou en vélo, une demi-heure par jour diminue par 2 les risques de maladies cardiovasculaires.

Dans mon établissement :

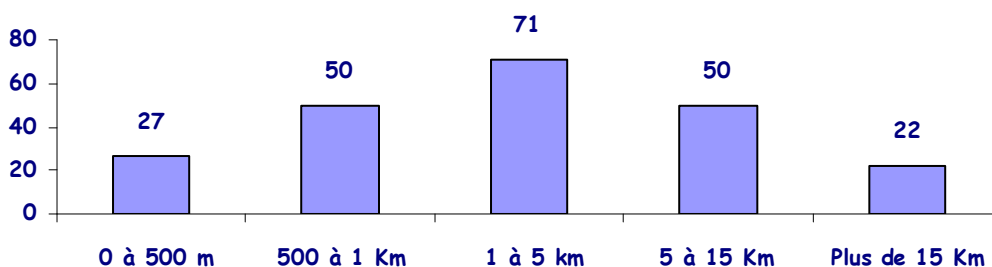
Satisfaction des consultés concernant les déplacements



Modes de transports utilisés



Distance domiciles-Etablissement



- **QUALITE DE VIE DANS L'ETABLISSEMENT SCOLAIRE**

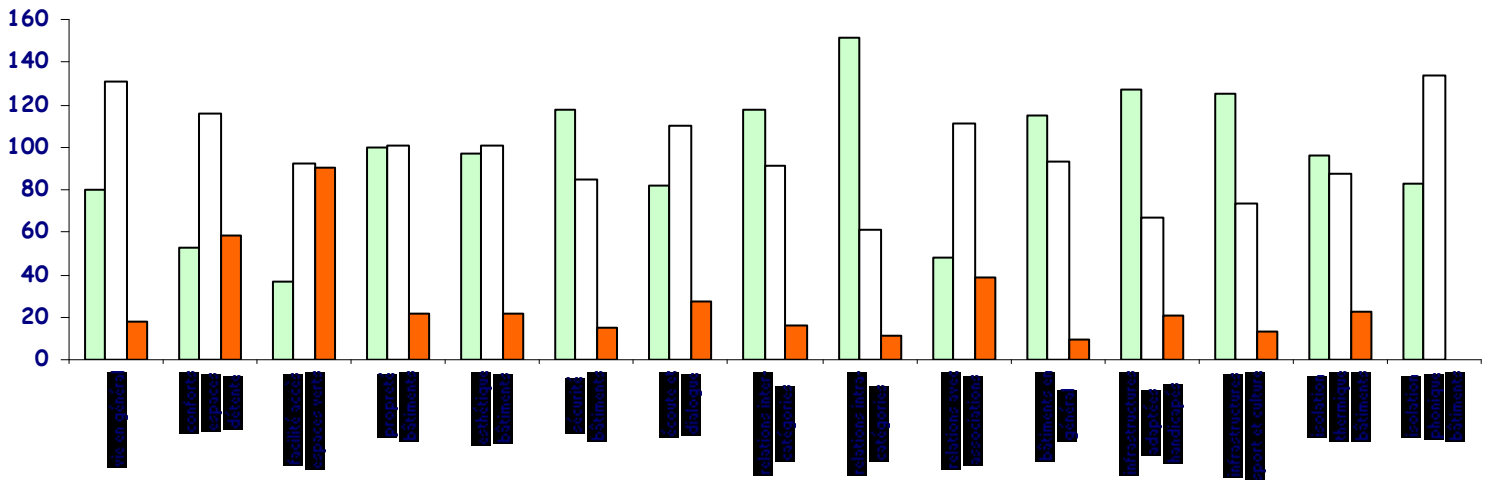


- 1 logement nécessite 100 à 300 tonnes de granulats, extraits de roches massives et alluvionnaires à l'origine de perturbations sur certains milieux : sol, sous-sol, cours d'eau, faune, flore, paysages,...

- Un établissement scolaire HQE coûte 8% plus cher qu'un établissement classique mais cet effort à l'investissement initial est récompensé par environ 30% d'économies d'énergie.

Dans mon établissement :

Satisfaction des consultés sur la qualité de vie de l'établissement



• ÉQUIPEMENTS SCOLAIRES



- La construction d'un ordinateur et de son écran nécessite au moins 240 kg de combustible fossile, 22 kg de produits chimiques et une tonne et demie d'eau.
- Un enfant voit en moyenne 40 000 publicités à la télévision chaque année !
- La fabrication de papier recyclé, qui utilise des déchets de papier et de carton, nécessite environ 20 fois moins d'arbres, 100 fois moins d'eau et 3 fois moins d'énergie que pour la fabrication du papier non recyclé.

Dans mon établissement :

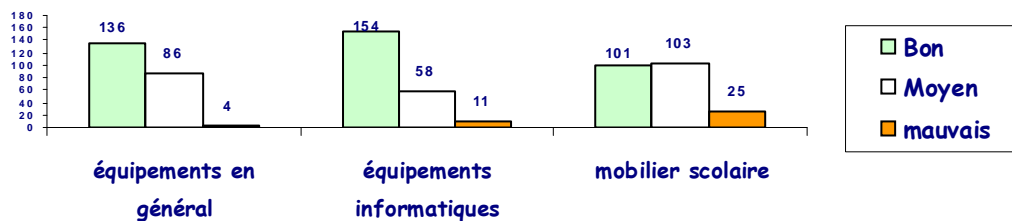
Dans l'achat de matériels et d'équipements scolaires,

46% des consultés accordent de l'importance aux critères économiques

56% aux critères écologiques

32% aux critères sociaux

Satisfaction des consultés concernant les équipements



• **DIVERSITE SOCIOCULTURELLE**



- Environ 175 millions de personnes vivent en dehors de leur pays natal et une personne sur dix vivant dans les pays industrialisés est immigrée.

- Le monde compte quelque 6000 communautés.

- Environ 6000 langues existent dans le monde mais seulement 4 % des langues sont utilisés par 96 % de la population mondiale. De surcroît, 50% de ces 6000 langues sont en voie d'extinction!

- Sur l'Internet, 90% des langues dans le monde ne sont pas représentées.

- Le commerce des industries culturelles est contrôlé par 5 pays dans le monde. Dans le domaine de la cinématographie par exemple, 88 sur 185 pays n'ont jamais produit un seul film.

Dans mon établissement :

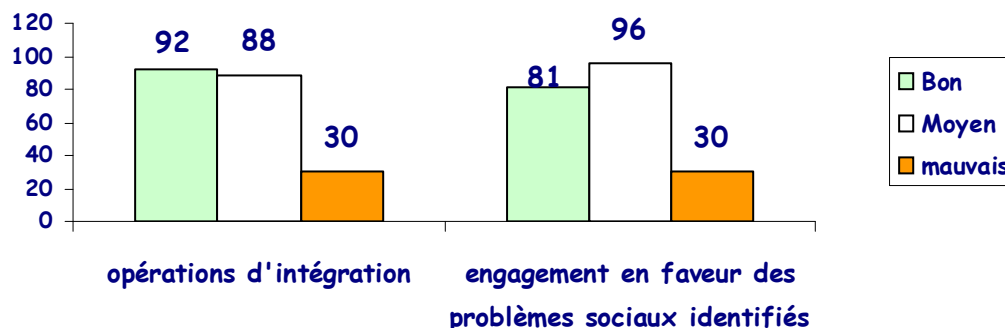
des consultés s'intéressent à la religion et au pays d'origine des personnes
55% qu'ils cotoient

36% participent aux activités culturelles proposées

25% constatent qu'elles n'existent pas et

Parmi les 64% qui n'y participent pas, 74 % ne sont pas intéressés

Satisfaction des consultés vis à vis des opérations d'intégration culturelle et des engagement en faveur des problèmes sociaux identifiés



• **SOLIDARITE LOCALE**

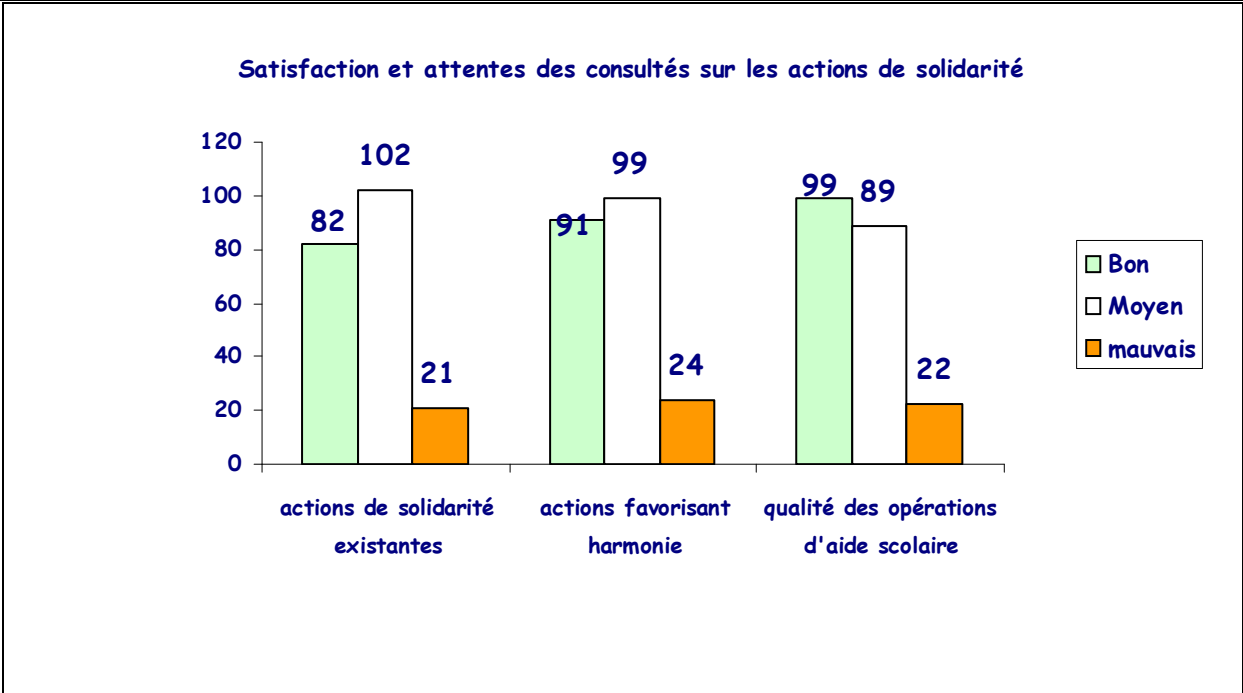


- Taux de l'illettrisme aujourd'hui en France : entre 10 et 20% de la population totale ; l'illettrisme sous forme atténué (problème d'écriture sans problème de lecture) progresse chez les jeunes.
- Il y a 1 million d'enfants pauvres en France, et 3 millions ne partent pas en vacances.

- L'échec scolaire massif, 160 000 jeunes sortent chaque année du système scolaire sans aucune qualification.
- un jeune issu d'une famille défavorisée a 3 fois plus de risque qu'un autre de quitter l'école sans diplôme.

Dans mon établissement :

42% des consultés aident régulièrement les élèves en difficulté à faire leurs devoirs
51% ont déjà proposé leur aide aux élèves handicapés



• **SOLIDARITE INTERNATIONALE**



- Le commerce équitable représente 0,02 % du commerce mondial.
- 85% de la population mondiale vit dans un état de pauvreté ou de précarité.

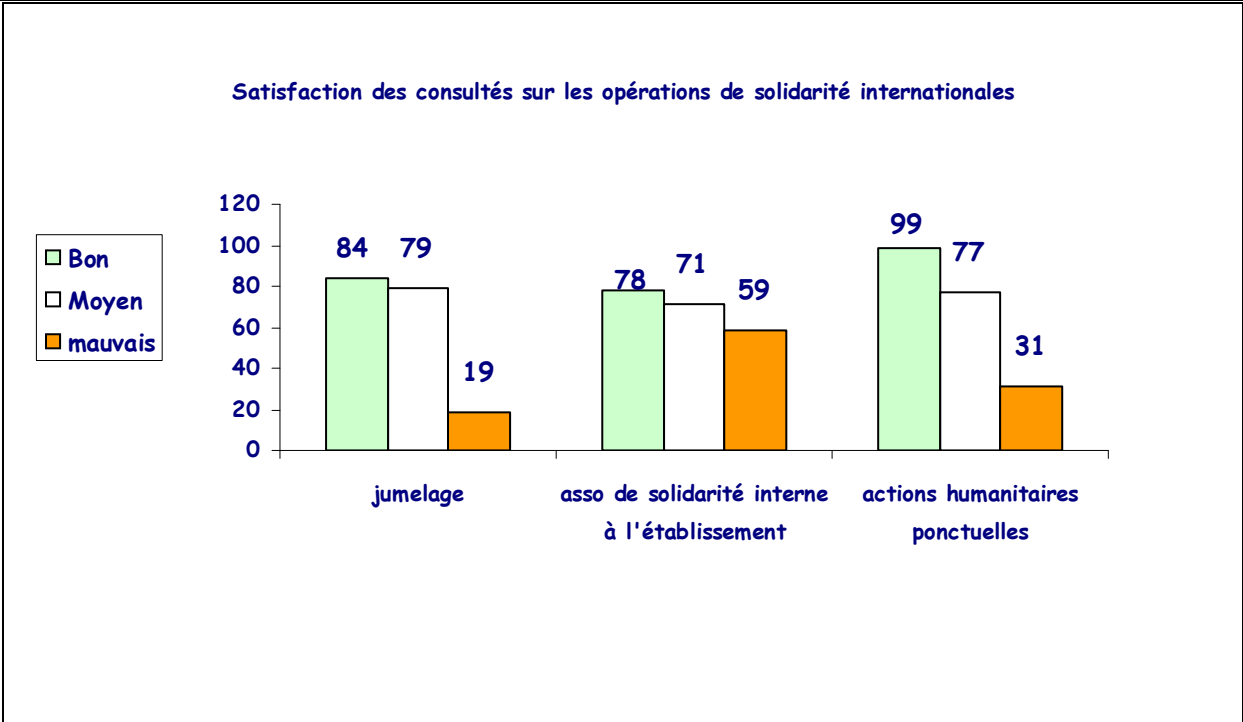
- La moitié de l'humanité vit avec moins de 2€ par jour, plus de 800 millions de personnes souffrent de la faim. Les richesses se multiplient tandis que la pauvreté ne cesse d'augmenter.

- 2/3 des victimes des conflits armés sont des enfants.

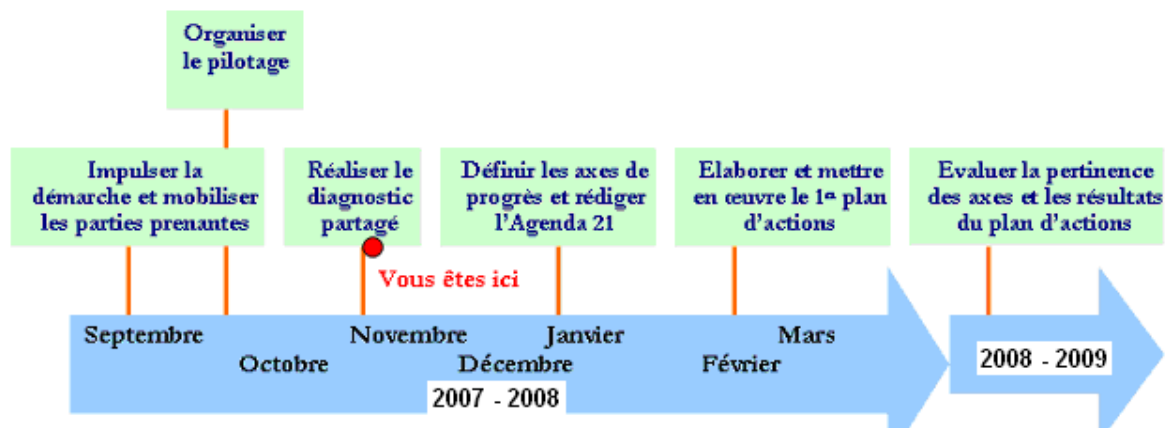
- Prix d'une paire de Nike valant 54 euros : 51 euros vont au détaillant, à la fabrication, au transport, à la publicité, 2 euros de profit pour Nike, 1 euros pour l'ouvrière d'un pays en voie de développement qui a fabriqué les chaussures.

Dans mon établissement :

38% des consultés sont engagés dans des actions de solidarité internationale



✓ Etapes clés



✓ Phrases clés

« Le plus grand défi du siècle qui nous est lancé est de prendre une idée qui semble abstraite - le développement durable - et d'en faire une réalité pour l'ensemble de la population mondiale.»
(Kofi Annan, Secrétaire général des Nations Unies)

« Nous n'héritons pas la Terre de nos ancêtres, nous l'empruntons à nos enfants. »
Antoine de Saint-Exupéry

« Si tu as un projet à 1 an, plante une graine, si tu as un projet à 10 ans, plante un arbre, si tu as un projet pour une vie, éduque tes enfants » *proverbe africain.*